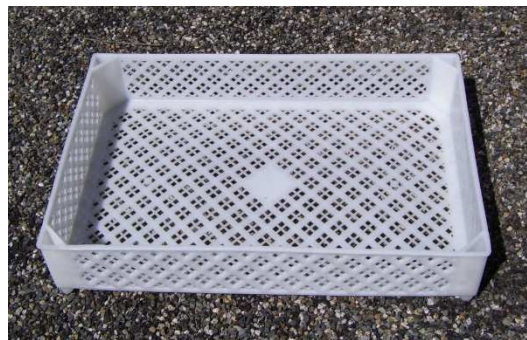


CAGETTE VERSION AJOUREE SANS REHAUSSEUR FICHE TECHNIQUE FT J1135


Caractéristiques générales :

Dimension extérieure en mm	570X380X100
Poids en Kg	1,15 (version ajourée)
Matière	PEhd
Contenance en litres	20 litres

Options produit :

Ajouré/pleine	à la demande
Rehausseurs de 20mm	à la demande
Poignée	NON
Couleurs	à la demande (<i>sous réserve d'un quantitatif</i>)
Gravure	à la demande

Organisation transport :

Nombre produit/palette	100
Poids de chaque palette en Kg	180
Dimension de chaque palette en mm	1000x1200
Hauteur en mm	2500
Nombre produit/conteneur dry 20'	1150 unités
Nombre produit/conteneur high cube 40'	2710 unités

SPECIALISTE INJECTION/EXTRUSION
Caractéristiques techniques :

- Résistance aux variations de températures
- Garantie alimentaire
- Garantie de tenue au UV pour le stockage
- Tenue en température $-40^{\circ}\text{C} + 100^{\circ}\text{C}$ (*selon le temps d'exposition*)
- Très bonne tenue mécanique au poids compression et au choc
- Facile d'entretien
- Insensible à la plupart des solvants et nettoyants (*si besoin d'information nous consulter*)

Illustration des déclinaisons produites :

Les déclinaisons couleurs se font sur demande



La gamme de produit avec même dimensionnel :



Cagette pleines sans réhaut

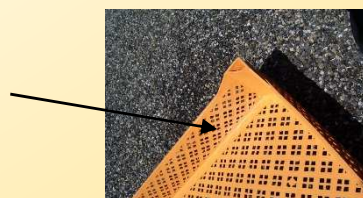


Cagette ajourées avec réhaut



Cagette pleins avec réhaut

Réhaut : hauteur de 20 mm sur les quatre coins de la cagette



Mise à jour le 18/11/2014
Modèle déposé : Cagiplast